

Générer un fichier HPGL couleur avec AutoCAD 14.0 ou AutoCAD LT 97/98

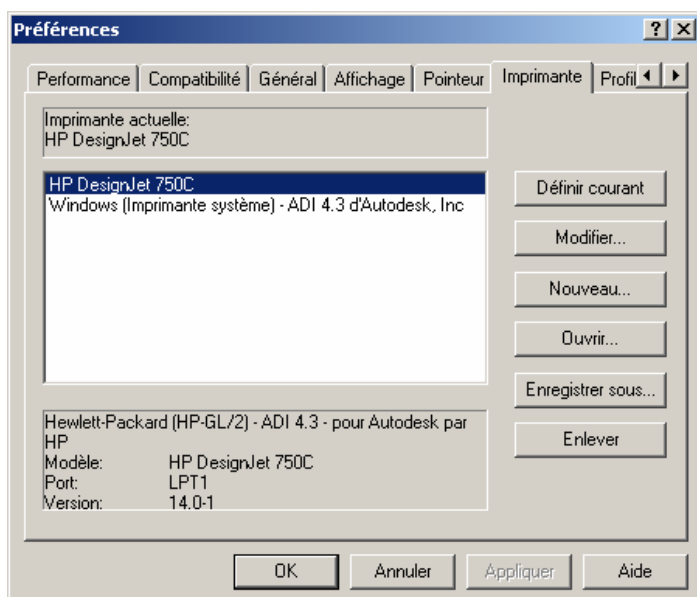
1. Installation d'un pilote de traceur

AutoCAD 14 est équipé par défaut de nombreux pilotes de traceurs. Pour le traçage couleur, vous disposez de plusieurs choix :

- Installer un pilote ADI intégré, comme celui du traceur HP DesignJet 750C ;
- Installer le pilote ADI pour *AutoCAD 14* du traceur HP DesignJet 1050 dont nous sommes équipés : vous pouvez télécharger ce pilote sur notre site web à l'adresse <http://www.vitton.fr> rubrique « *Support Technique* ». Vous le trouverez, dans la section « *Drivers machines* ».
- Installer le pilote *Windows* du traceur HP DesignJet 1050 dont nous sommes équipés : vous pouvez télécharger ce pilote sur notre site web à l'adresse <http://www.vitton.fr> rubrique « *Support Technique* ». Vous le trouverez, dans la section « *Drivers machines* ».

1.1 Installation du pilote ADI intégré

Démarrez AutoCAD. Dans le menu FICHIER, choisissez « Configuration de l'imprimante ». Cliquez sur le bouton NOUVEAU, puis sur la ligne « Hewlett-Packard (HP/GL-2) – ADI 4.3 – pour Autodesk par HP ». La fenêtre de texte d'AutoCAD s'affiche alors et vous devez effectuer quelques choix pour configurer le pilote :



- Choisir le modèle de traceur : appuyez une fois sur ENTREE pour faire défiler la liste, puis saisir « 3 » pour le DesignJet 750c ;
- A quel élément est connecté votre traceur ? saisir « p » pour parallèle (local) ;
- Entrez le nom du port parallèle pour traceur ? valider directement. Un message vous averti qu'une imprimante est peut être déjà configurée sur ce port. Ignorez – le.
- Voulez-vous changer quelque chose ? Valider directement

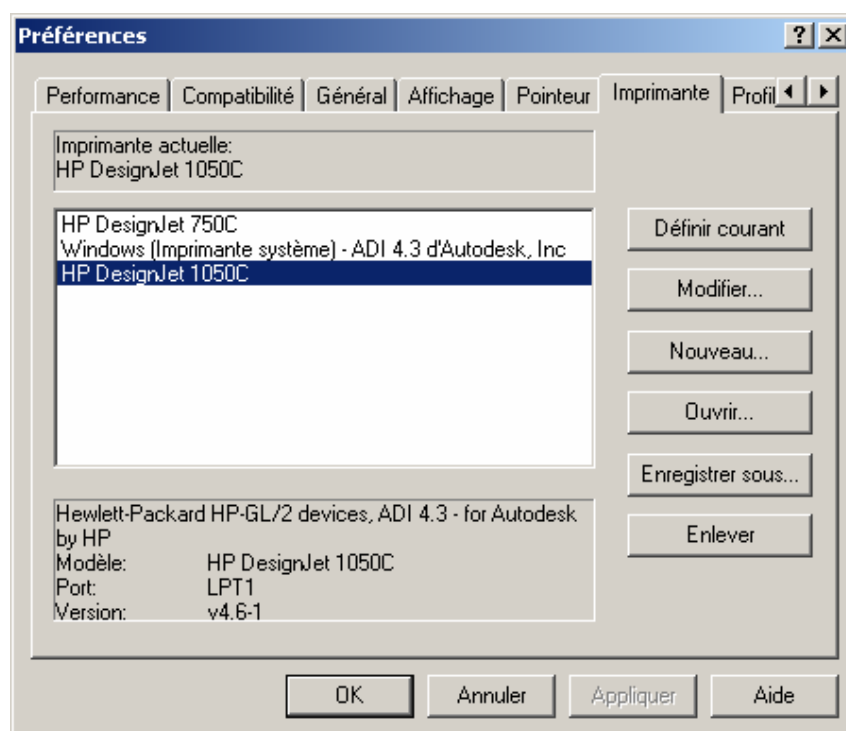
Vous revenez à la boîte de dialogue « Préférences ». Sélectionnez la ligne concernant la 9800 et cliquez sur le bouton DEFINIR COURANT. Validez pour quitter cette boîte de dialogue.



1.2 Installation du pilote ADI HP 1050

Après avoir téléchargé le fichier Winzip du pilote HP DesignJet 1050 pour AutoCAD 14, vous obtenez un fichier Winzip qu'il faut décompresser dans le dossier de votre choix. Lancez alors l'installation en exécutant le fichier « setup.exe ». Démarrez AutoCAD. Dans le menu FICHIER, choisissez « Configuration de l'imprimante ». Cliquez sur le bouton NOUVEAU, puis sur la ligne « Hewlett-Packard HP/GL-2 devices, ADI 4.3 – for Autodesk by HP ». La fenêtre de texte d'AutoCAD s'affiche alors :

- Choisir le modèle de traceur : appuyez une fois sur ENTREE pour faire défiler la liste, puis saisir « 10 » pour le DesignJet 1050 ;
- Un message vous informe que pour configurer le tracer, il vous faut utiliser la commande AutoCAD « HPCONFIG ». Appuyez sur une touche pour continuer ;
- A quel élément est connecté votre TDS 600 ? saisir « p » pour parallèle (local) ;
- Entrez le nom du port parallèle pour traceur ? valider directement. Un message vous averti qu'une imprimante est peut être déjà configurée sur ce port. Ignorez – le ;
- Voulez-vous changer quelque chose ? Valider directement.



Vous revenez à la boîte de dialogue « Préférences ». Sélectionnez la ligne concernant la 9800 et cliquez sur le bouton DEFINIR COURANT. Validez pour quitter cette boîte de dialogue.

1.3 Installation du pilote Windows

Cette installation s'exécute en deux phases :



- Installation du pilote d'imprimante Windows ;
- Installation du pilote « imprimante système » d'AutoCAD (redirection de l'impression vers le pilote Windows par défaut).

Après avoir téléchargé le fichier Winzip du pilote HP correspondant à votre système d'exploitation, utilisez l'assistant « Ajout d'imprimante » du dossier « Imprimantes » du panneau de configuration. Choisissez d'installer une imprimante locale, sur un port « FILE » et utilisez le bouton DISQUETTE FOURNIE au moment de choisir le pilote à installer. Naviguez jusqu'au dossier ou vous avez extraits le fichier Winzip et choisissez « HP DesignJet 1050c by HP ».

Enfin, sous AutoCAD, dans le menu FICHIER, choisissez « Configuration de l'imprimante ». Cliquez sur le bouton NOUVEAU, puis sur la ligne « Windows (Imprimante système) – ADI 4.3 d'Autodesk ». La fenêtre de texte d'AutoCAD s'affiche alors. Répondez en utilisant les choix par défaut.

2. Sous AutoCAD...

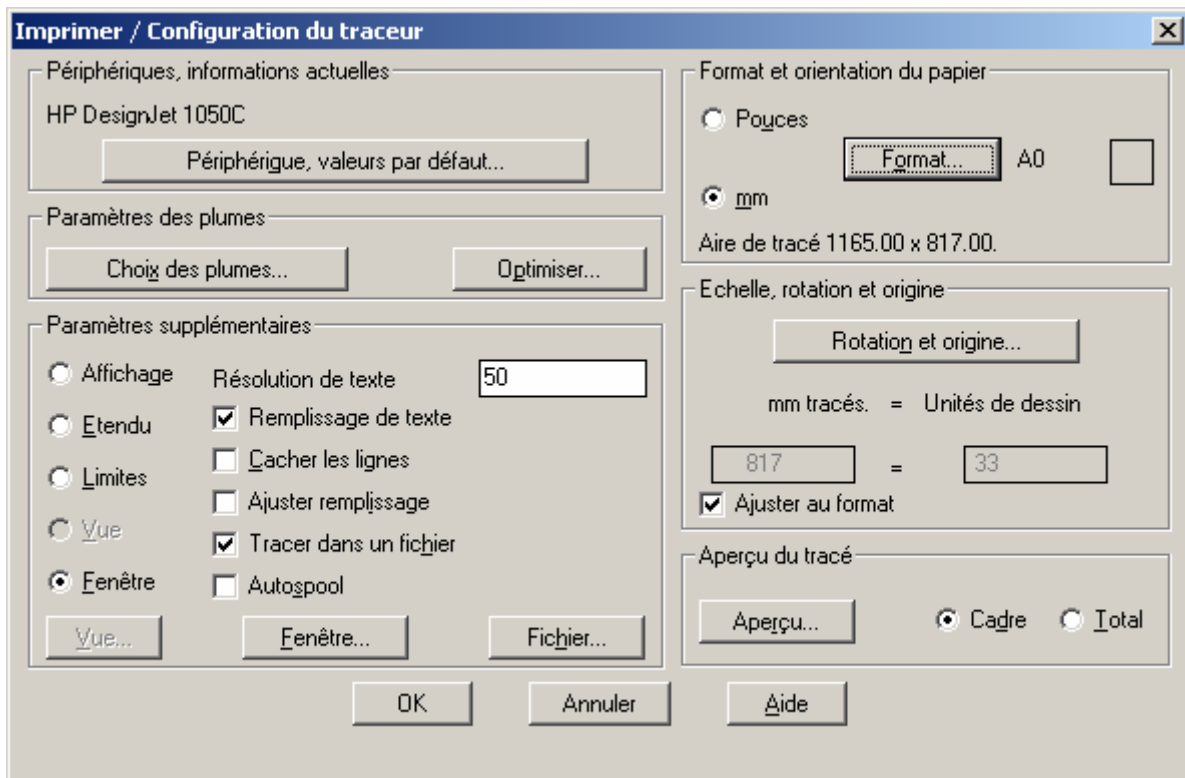
Sous AutoCAD, ouvrez le fichier à tracer. Visualisez l'aspect général du plan, en tapant « zoom », puis « t » (pour « total ») dans la ligne de commandes.

Cliquez sur l'icônes « CALQUES » ou utilisez la commande du même nom du menu FORMAT. Vous devez activer tous les calques du dessin si vous souhaitez qu'ils soient imprimés.

3. Traçage proprement dit

Le traçage en lui-même se fait via la commande « Imprimer » du menu FICHIER. Si vous travaillez avec AutoCAD 14, vous obtenez la boîte de dialogue page suivante.





Avec le bouton « PÉRIPHERIQUES, VALEURS PAR DEFAUT », on vérifie que le traceur est bien sélectionné. La case « Tracer dans un fichier » doit être cochée. Le bouton « FICHER » permet de préciser le nom du fichier en sortie et son emplacement. Pour vérifier que le tracé s'effectue correctement, il faut vérifier les deux aperçus. L'aperçu cadre permet de constater que le plan sera bien tracé dans les limites du papier. S'il apparaît des messages d'avertissement, vérifiez si :

- L'aire de tracé dépasse les limites du dispositif : c'est-à-dire le plan est trop grand par rapport à la taille du papier et au format utile sélectionné dans la configuration du pilote du traceur. Vérifiez cette configuration.
- L'aire effective est trop petite pour être affichée : l'étendu du plan ne correspond pas au format papier annoncé (imprimer du A4 sur un A0 par exemple).

L'aperçu total permet de visualiser le plan lui-même. Vérifiez la rotation, l'origine et l'échelle du tracé (rotation à 0°, origine à 0 par défaut) pour faire correspondre l'orientation papier avec l'orientation du plan (voir page suivante).

Le bouton CHOIX DES PLUMES permet de fusionner les données d'un fichier de configuration de plumes, obligatoire pour obtenir un tracé correct.

Il reste à valider par « OK », ce qui génère le fichier HPGL. Copiez le(s) fichier(s) ainsi générés sur support amovible ou envoyez – les par e-mail ou via votre extranet IPC.

